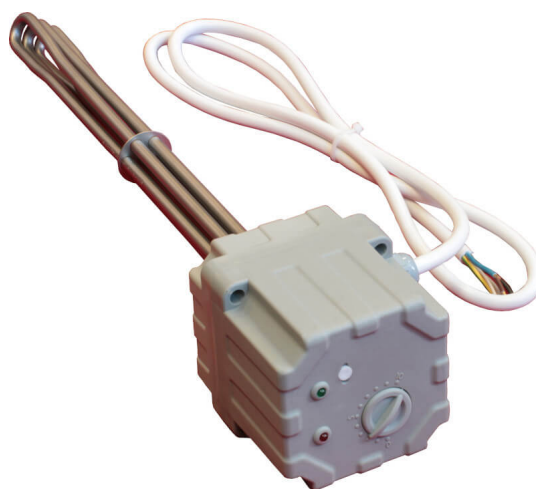


Element grzejny z termostatem (izolowany) 44.160.4 (ZGTi-6000)



Grzałki typu EJK służą do podgrzewania wody w otwartych i zamkniętych zbiornikach metalowych ciepłej wody użytkowej, emaliowanych oraz wykonanych ze stali nierdzewnej. Zostały zaprojektowane w taki sposób, aby umożliwić współpracę ze sterownikiem OHMPILOT w zakresie mocy od 3kW do 9kW.

- Izolacja elementów grzejnych uzyskiwana jest przez zamocowanie ich w krycie odizolowanej od głowicy w całości wykonanej z mosiądzu, łącznie z częścią gwintowaną.
- Do częściowego połączenia elementów grzejnych ze zbiornikiem zastosowano rezystor uziemiający o odpowiednio dobranej rezystancji, który włącza te elementy do katodowej ochrony antykorozyjnej zbiornika. Takie rozwiązanie w sposób optymalny pozwala chronić grzałkę elektryczną w zbiorniku emaliowanym przed przyspieszoną korozją elektrochemiczną, z zachowaniem ochrony katodowej zbiornika i żywotności anody magnezowej.
- Regulacja temperatury: $+7,5\pm 6^{\circ}\text{C}$ do $+75\pm 3^{\circ}\text{C}$. Automatyczne wyłączenie zespołu grzejnego jest kontrolowane przez termostat, a w przypadku jego uszkodzenia przez niesamoczynny ogranicznik temperatury, który zadziała przy temp. wody 98°C ($0/-8$) $^{\circ}\text{C}$.
- Funkcja ochrony przed zamrożeniem dla utrzymania temperatury wody w zbiorniku na poziomie $+7,5 \pm 6^{\circ}\text{C}$.
- Podłączenie grzałki do sieci zasilającej sygnalizuje zielona lampka. Przepływ prądu przez element grzejny sygnalizuje lampka czerwona.
- Stopień ochrony: IP44
- Przyłącze gwintowane: G 1½"
- Maksymalne dopuszczalne ciśnienie w zbiorniku: 10 bar

Parametry

Napięcie [V]: 3x230 Y (zasilanie trójfazowe)

Środowisko pracy: Woda

Wyprowadzenia prądowe: przewód

Głowica: G 1 1/2"

Materiał rurki: stal stopowa Cr/Ni

Długość [mm]: 500

Moc [W]: 6000

Zastosowanie: podgrzewacze wody

Link do produktu: [Element grzejny z termostatem \(izolowany\) 44.160.4 \(ZGTi-6000\)](#)